



CARACTERÍSTICAS TÉCNICAS

POTENCIA	270 W
VELOCIDAD	3000 a 12000 RPM
VOLTAJE	110 - 120 V o 220 - 240 V
LARGO TOTAL	505 mm
LARGO TUBO	225 mm
DIÁMETRO	94 mm
PESO NETO	2,3 kg

DESCRIPCIÓN

- Ligero, robusto y muy práctico.
- Pie desmontable: fácil mantenimiento.
- Botón de seguridad.
- Doble aislamiento.
- Velocidad variable.
- Pie triturador y accesorio varillas en acero inox para una higiene perfecta y una fácil limpieza.
- Cuchilla Ti-Metal fácil de desmontar.

UTILIZACIÓN

Directamente en olla, pulveriza en pocos minutos, las verduras cocidas como puerro, cebolla y todos los vegetales fibrosos etc....

Ideal para lograr algunos excelentes sopa, veloutés, sopas de pescado, panadas, brunoises, muselinas, col y espinaca picada, salsas, mayonesas, bacalao brandades, purés de verduras finamente pulverizadas, frutas, cremas etc.

Capacidad : 5 hasta 25 litros

CONSEJOS DE MANTENIMIENTO

Limpie el exterior de la campana y el tubo con agua clara, si es necesario con lava vajilla.

Lavar la empuñadura con un trapo húmedo.

Lavar la empuñadura con un trapo húmedo.

Utilizar el soporte de pared para colocar el aparato.

ACCESORIOS



CAPACIDAD	5 hasta 25 Litros
LARGO TUBO + CAMPANA	225 mm
VELOCIDAD RPM	3 000 / 12 000

CAPACIDAD	1 hasta 10 Litros
LARGO TUBO + CAMPANA	225 mm
VELOCIDAD RPM	3 000 / 12 000

CAPACIDAD	1 hasta 4 Litros
LARGO BATIDORA	185 mm
VELOCIDAD RPM	600 / 2 500

CAPACIDAD	1 hasta 10 kg
LARGO TUBO + CAMPANA	300 mm
VELOCIDAD RPM	70 / 300

CAPACIDAD	0,8 Litros
ALTURA TOTAL	200 mm
VELOCIDAD RPM	600 / 2 500

Pie triturador



Pie Blender



Varillas extraíbles



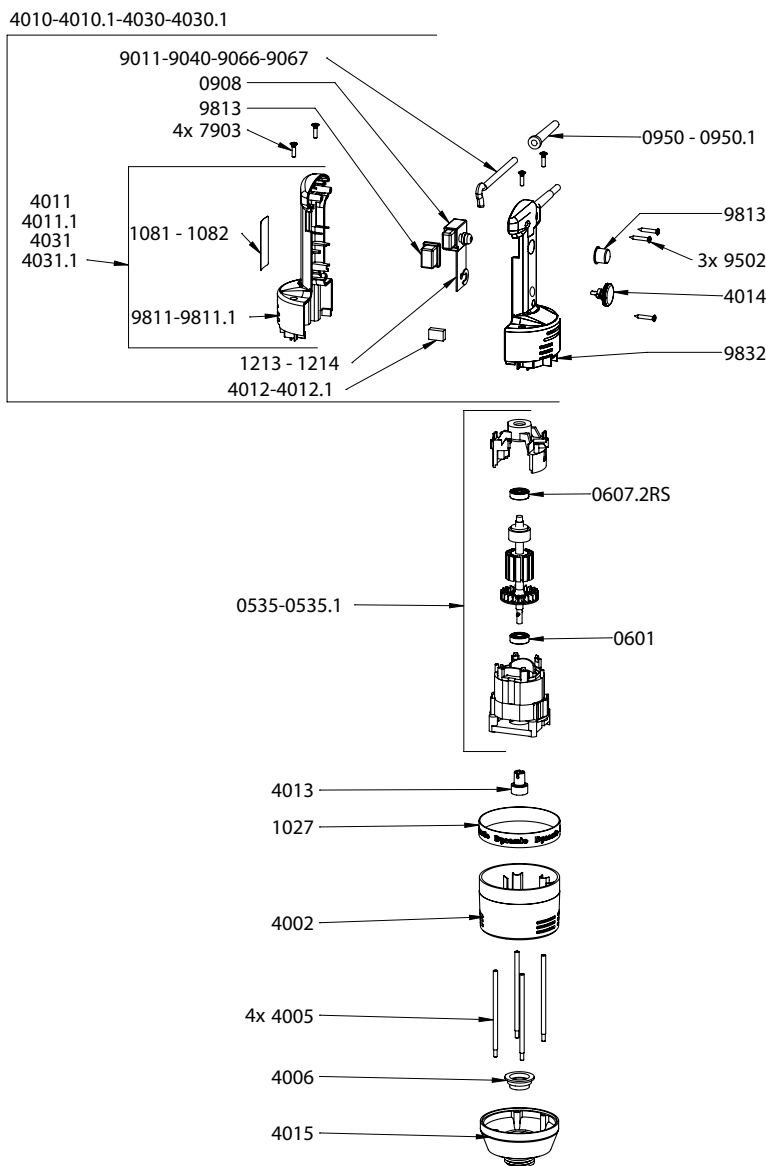
Pie Pasapuré



Bol cutter



DESPIECE



BM JUNIOR - Ref AC100

Nomenclatura

Ref.

Motor 230 V	0535
Motor 115 V	0535.1
Rodamiento inferior motor	0601
Rodamiento superior motor	0607.2RS
SopORTE de pared	0880.1
Interruptor	0908
Pasador cable 230 V	0950
Pasador cable 115 V	0950.1
Cinta adhesiva "Dynamic"	1027
Etiqueta de identificación Junior Plus 230V	1084
Etiqueta de identificación Junior Plus 115V	1085
Etiqueta de identificación Junior Combi 230V	1086
Etiqueta de identificación Junior Combi 115V	1087
Variador 230V	1213
Variador 115V	1214
Carter superior	4002
Tirantes (los 4)	4005
Anillo de rodamiento	4006
Empuñadura completa Junior Plus 230V	4010
Empuñadura completa Junior Plus 115V	4010.1
Media carcasa inferior + etiqueta Junior Plus 230V	4011
Media carcasa inferior + etiqueta Junior Plus 115V	4011.1
Condensador 230 V	4012
Condensador 115 V	4012.1
Acoplamiento	4013
Moleta del variador	4014
Carter inferior aluminio	4015
Empuñadura completa Junior Combi 230V	4030
Empuñadura completa Junior Combi 115V	4030.1
Media carcasa inferior + etiqueta Junior Combi 230V	4031
Media carcasa inferior + etiqueta Junior Combi 115V	4031.1
Carbones 230 V (los 2)	4050
Carbones 115 V (los 2)	4050.1
Tornillos de los tirantes (los 4)	7903
Cable de alimentación doble hilo 230 V	9011
Cable de alimentación doble hilo 115 V	9040
Cable de alimentación (Australia)	9066
Cable de alimentación (UK)	9067
Tornillos de empuñadura (los 3)	9502
Protección del interruptor	9813
Media carcasa superior Junior Plus y Junior Combi	9832

DESPIECE

M 225 - Ref AC101
(Pie completo)

Nomenclatura Code

Rodamiento	0601
Retén de grasa	0632
Anillo autolubricante	0642
Palier	0898
Cuchilla	4004
Cuchilla emulsionadora	4009
Conjunto tubo, carter, campana y palier (sin el árbol)	4016
Árbol de transmisión, rodamiento y acoplamiento	4017
Anillo de rodamiento	4018
Piñon de acoplamiento de nylon blanco	45123

